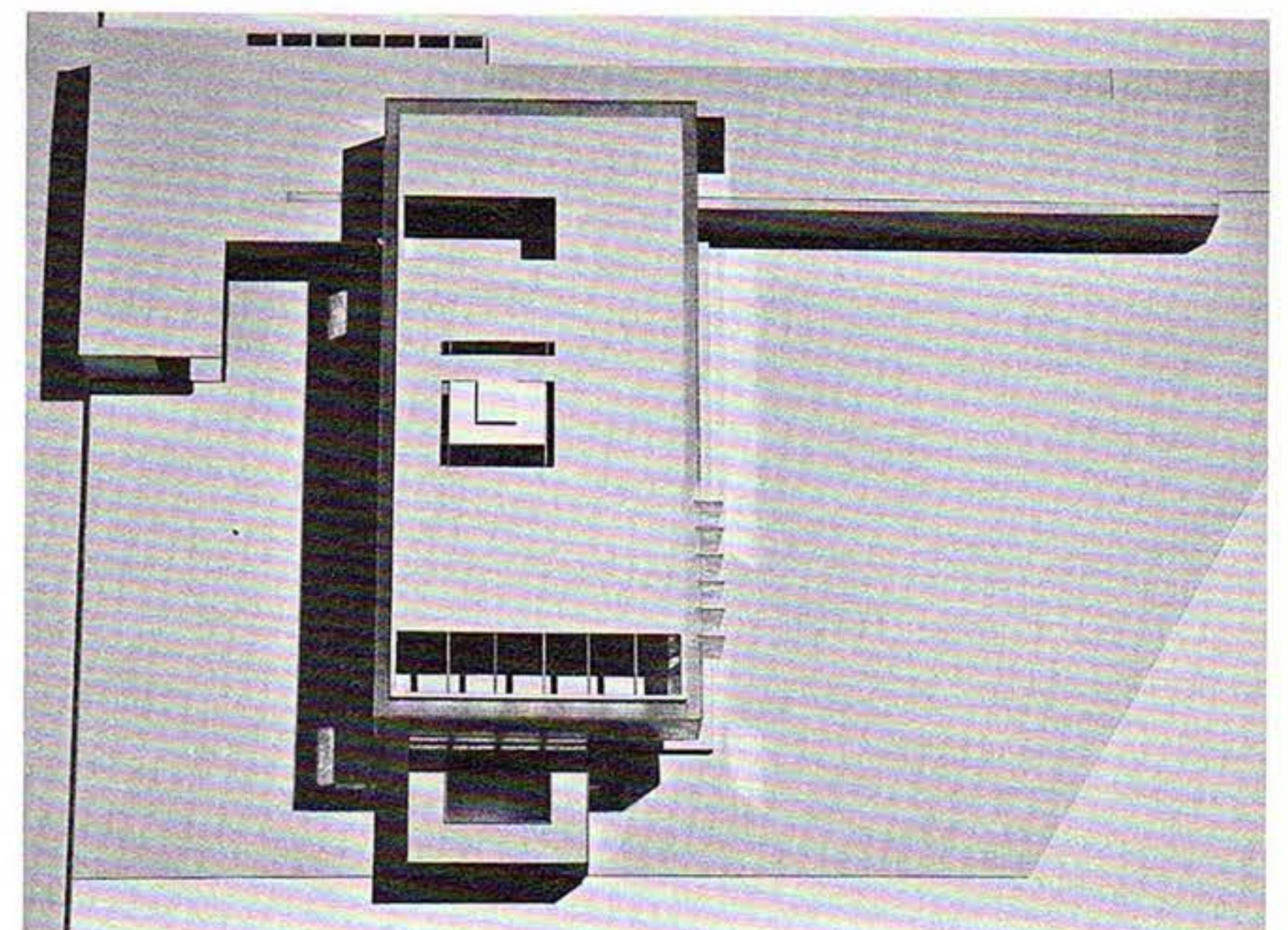
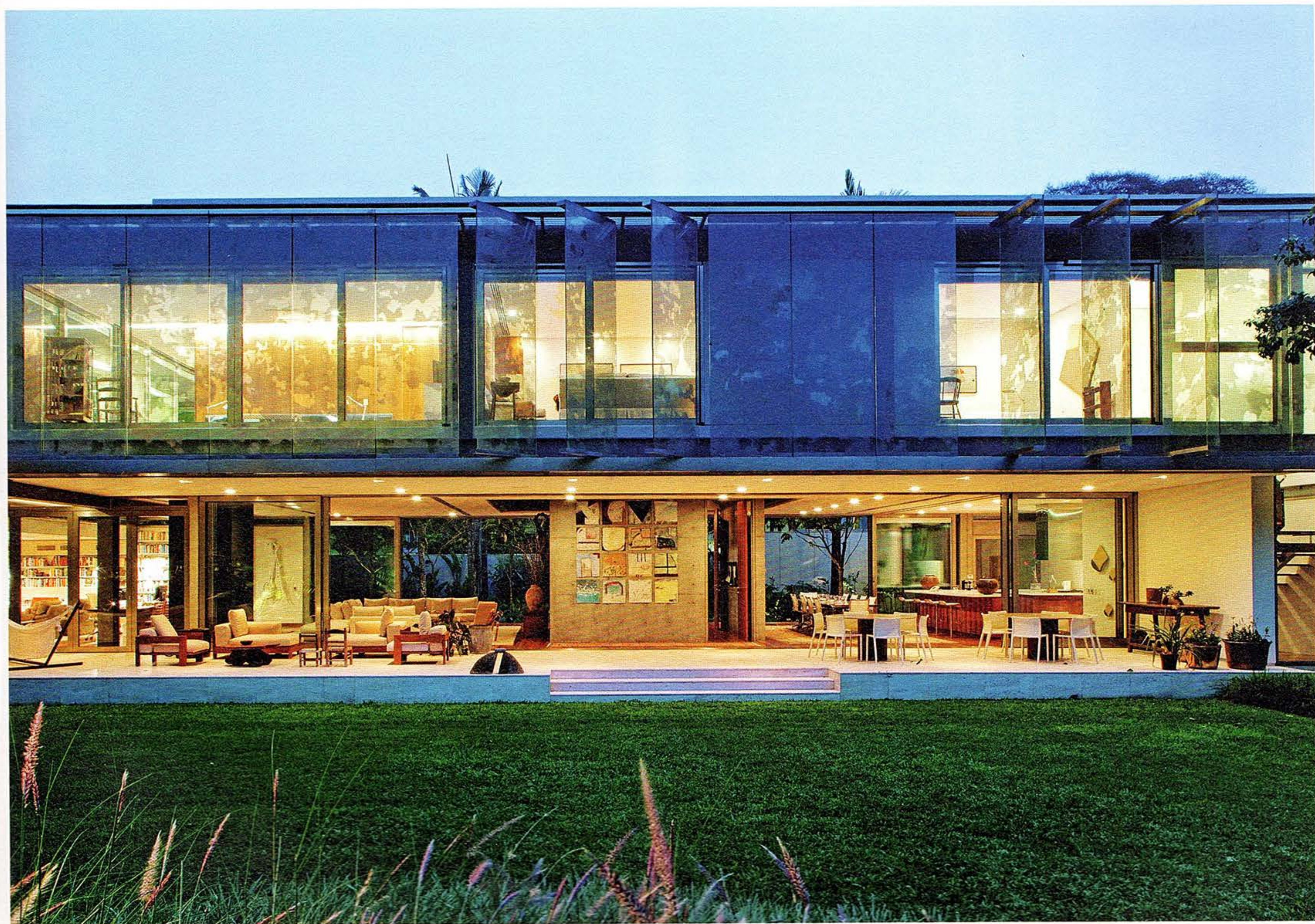


raízes





cercada de espécies nativas, casa do escritório *andrade morettin* tem estrutura análoga à de uma árvore, com pilar central no papel de tronco



Eles moraram durante 20 anos fora do Brasil, criaram a família e cultivaram a afinidade a dois. Quando decidiram “voltar para casa”, em São Paulo, buscaram o retorno às raízes, o clima tropical e o convívio num espaço de ambientes sem separação formal e rodeado pela natureza.

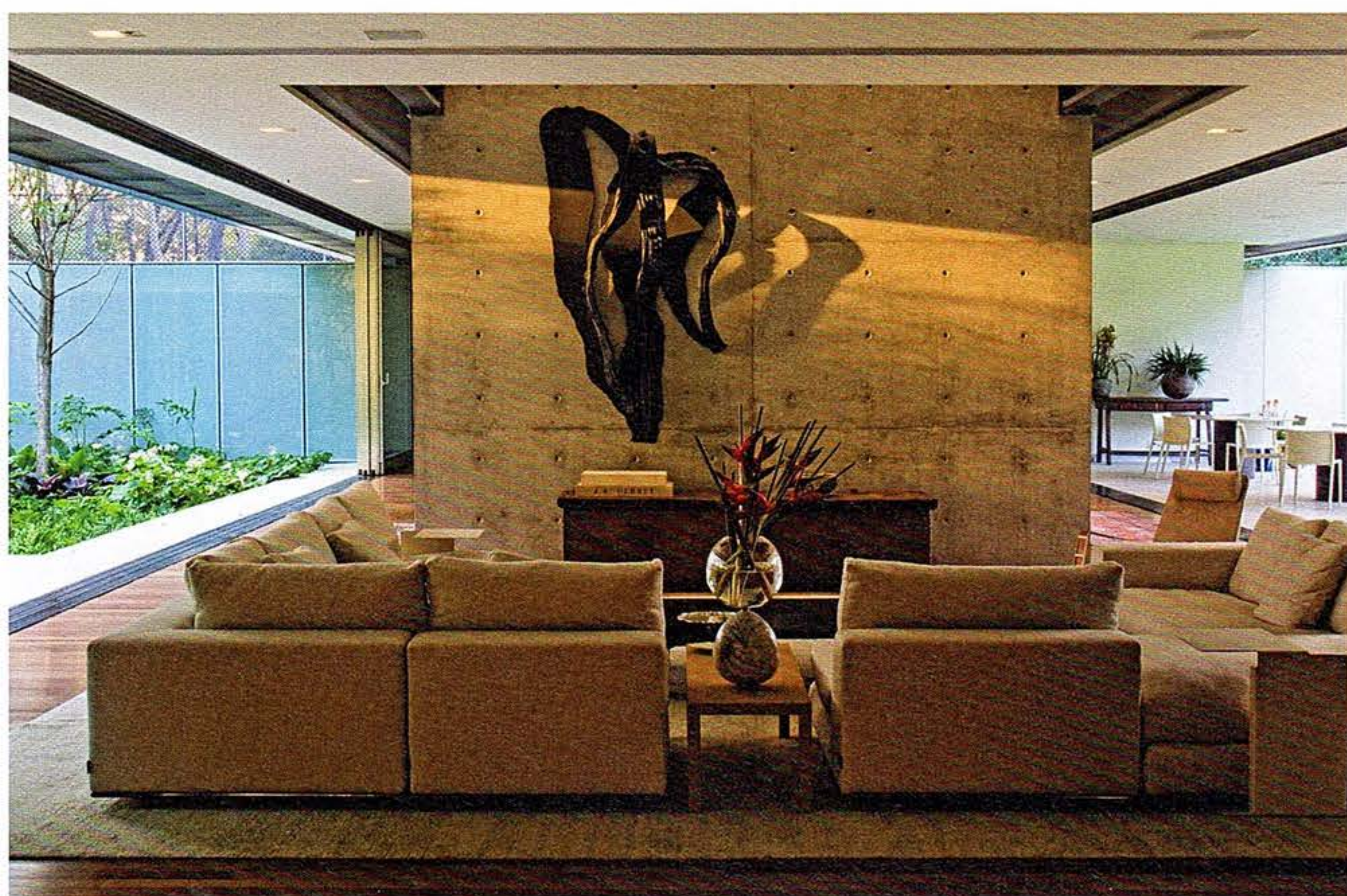
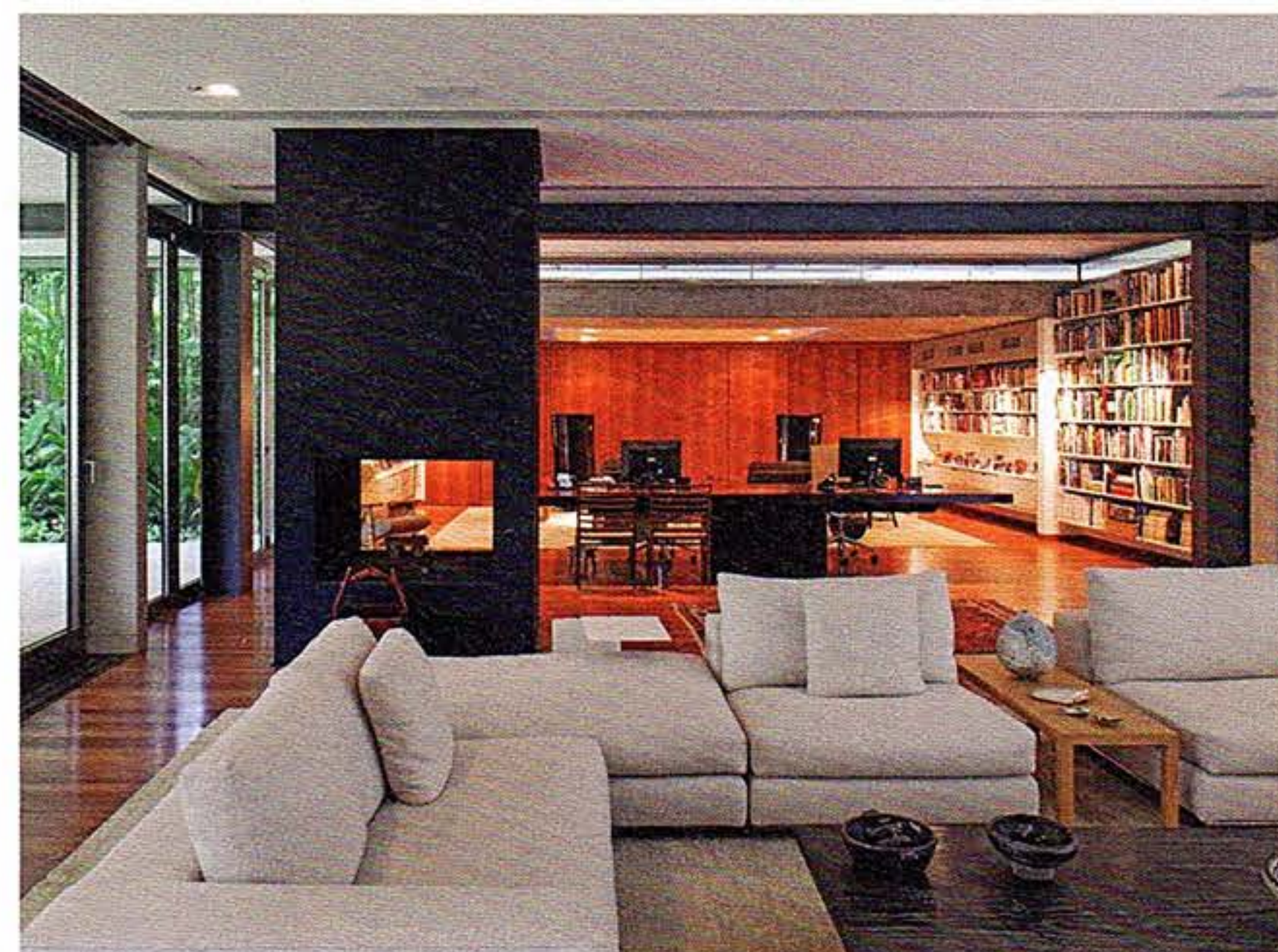
Estudante da FAU-USP na década de 90, a proprietária esboçou suas ideias no papel. “Tentei pensar na casa várias vezes. Sabia o que nós queríamos, mas não encontrava o desenho certo”, conta. Foi então que veio a sugestão do marido de convidar profissionais mais jovens e que estivessem pensando e realizando arquitetura. Chegaram ao Andrade Morettin Arquitetos para a edificação e à

paisagista Isabel Duprat. “Estudei com o Vinicius [Andrade] e o Marcelo [Morettin] na faculdade, sou amiga desde sempre da Isabel e admiro muito o trabalho dos três”, explica.

Em 1.500 m², a paisagista desenvolveu, na definição dela, uma interpretação da mata atlântica: um parque com mais de cem espécies, sendo 20 de árvores, quase todas nativas do estado de São Paulo. “Eles não queriam um jardim como um hall na frente do terreno e um espaço com piscina no fundo. O objetivo era realmente ‘plantar a casa’”, explica Isabel. O resultado é uma sensação de floresta – ambiente fresco, umidade adequada, muito verde e aroma de terra molhada.

Privacidade e integração

Com sistema motorizado e serigrafado com a sombra de uma árvore, esse brise de vidro foi idealizado pelos arquitetos e desenvolvido pela Eurocentro. Como uma pele, ele mantém a privacidade dos ambientes íntimos e permite a integração com o jardim. Na outra página, o 3D do projeto.



Na área frontal, a opção foi rebaixar o jardim trazendo árvores espaçadas e plantas parcialmente alagadas. Assim, na passarela que liga a entrada à casa, tem-se uma visão superior do bosque. Ao fundo, Isabel optou por um longo gramado baixo circundado por espécies de grande porte, como sapucaias, ipês, jatobás e uma semaneia. “Optei por árvores nativas e esquecidas pela maioria das pessoas, plantas de fácil adaptação climática e que temos de resgatar.”

Tronco e copa

Ao centro, a casa, inaugurada em 2008, figura como uma frondosa árvore de concreto, metal e vidro. “Desde o início, o casal nos apresen-

tou o conceito de o edifício estar em meio a esse enorme parque”, afirma Morettin.

O projeto arquitetônico tem estrutura análoga à de uma árvore, com um grande tronco e uma copa extensa. Para que fosse possível construir o volume desse modo, duas estruturas metálicas paralelas foram apoiadas sobre o pilar central, formando o vão livre do andar inferior e a base do superior. Como o balanço era maior do que a capacidade do pilar, foram feitos dois pontos de apoio cegos nas extremidades.

No vão térreo, o grande espaço de convivência reúne cozinha americana, sala de jantar, living e um ambiente de múltiplo uso que





funciona como biblioteca, escritório, sala de música e TV. E há os jardins, conectados por portas de correr de vidro, que podem ser recolhidas totalmente, criando uma abertura de 14 metros de largura.

Já em torno de todo o piso superior, foi desenvolvido um brise de vidro serigrafado, que funciona como filtro de luz e regulador térmico. "Pensamos em uma pele que mantém os ambientes íntimos com maior privacidade, permite a contemplação e integração com o jardim visto de cima e funciona como uma espécie de camuflagem", sintetiza Marcelo.

O tronco

Nesta e na outra página, é possível ver a coluna central de concreto armado, que ocupa a área de convivência e abriga a escada para o andar superior.

‘pensamos em uma pele que mantém os ambientes íntimos com maior privacidade e funciona como uma camuflagem’

**Verde nativo**

Nesta página, um dos quartos recebe iluminação natural através do brise de vidro serigrafado, que também regula a temperatura. Ao lado, o paisagismo de Isabel Duprat.

Arquiteto

Andrade Morettin
Arquitetos
andrademorettin.com.br

Local

São Paulo

